

더 완벽한 프리미엄

두 번째 성공신화가 오다!
JS프라자Ⅱ

01 인천1호선 신검단중양역

02 5호선 연장 GTX-D (예정)

03 12,000여세대
최종심 코너입지

04 메인사거리 3면 코너상가

05 검단 내 8개의 최대학군



시행사: 엠에스개발

시공사: 태전건설

신탁사: KOREA TRUST

상가투자자의 핵심은 입지와 수요! 흔히 만날 수 없는 희소가치 프리미엄 상가

·대 지 위 치: 인천광역시 서구 검단신도시 근생 11-1-1,2 ·지역/지구: 근생용지, 지구단위계획구역 ·건물규모: 지하2층 - 지상4층

·대 지 면 적: 1,222.00㎡ ·건 축 면 적: 711.780㎡ ·연면적: 3,610.200㎡ ·건폐율: 58.25% ·용적률: 199.95% ·주차대수: 25대

※ 본 홍보물에 사용된 이미지 및 도면은 입주자의 이해를 돕기 위하여 제작된 것으로 인허가정이나 실제상황과 다를 수 있습니다. 자세한 사항은 현행분 및 상담 부탁드립니다.

※ 본 홍보물에 표현한 개발계획 및 설계계획은 인·허가 및 관계기관의 계획에 따라 변경될 수 있으며, 세부적인 내용은 문의바랍니다.

※ 단지 인근의 각종 개발계획 및 도로 등의 기반시설은 인·허가 정부 시책에 따라 변경 및 취소 가능한 바, 해당 인·허가청 및 현장에서 반드시 확인하시기 바라며, 시행 및 시공사와 무관합니다.

※ 본 홍보물의 내용은 인쇄 과정에서 오류가 있을 수 있으므로 자세한 사항은 홍보관에서 반드시 확인하시기 바랍니다.



분양·임대 문의

JS프라자Ⅱ

검단신도시 JS프라자2 위치도

상권의 노루목! 메인 사거리 3면 코너 상가



인구

2단계 입주 완료 시 약 2만여 세대
고정 수요 약 1만 세대
원당지구 검단신도시 배후수요 7만6천 세대



학군

유치원, 초등학교, 고등학교, 대학교까지!
폭넓은 연령대의 다수의 학생
다양한 학원! 병원! 프랜차이즈 입점 확실



검단신도시 상업비율은 검단 1단계 1.12% 검단3단계 1.82% 로
신도시 중 최고로 낮은 상업비율 보입니다.

그중 검단 갈매기상가의 지리적 특성상 검단신도시 내 최저 상업비율을 보이는 지역으로
1% 미만 의 상업비율로 가치를 더 합니다.

검단신도시 광역교통도

지하철 연장 (인천1,2호선, 서울 5호선(예정)), 서부권 광역급행 신설

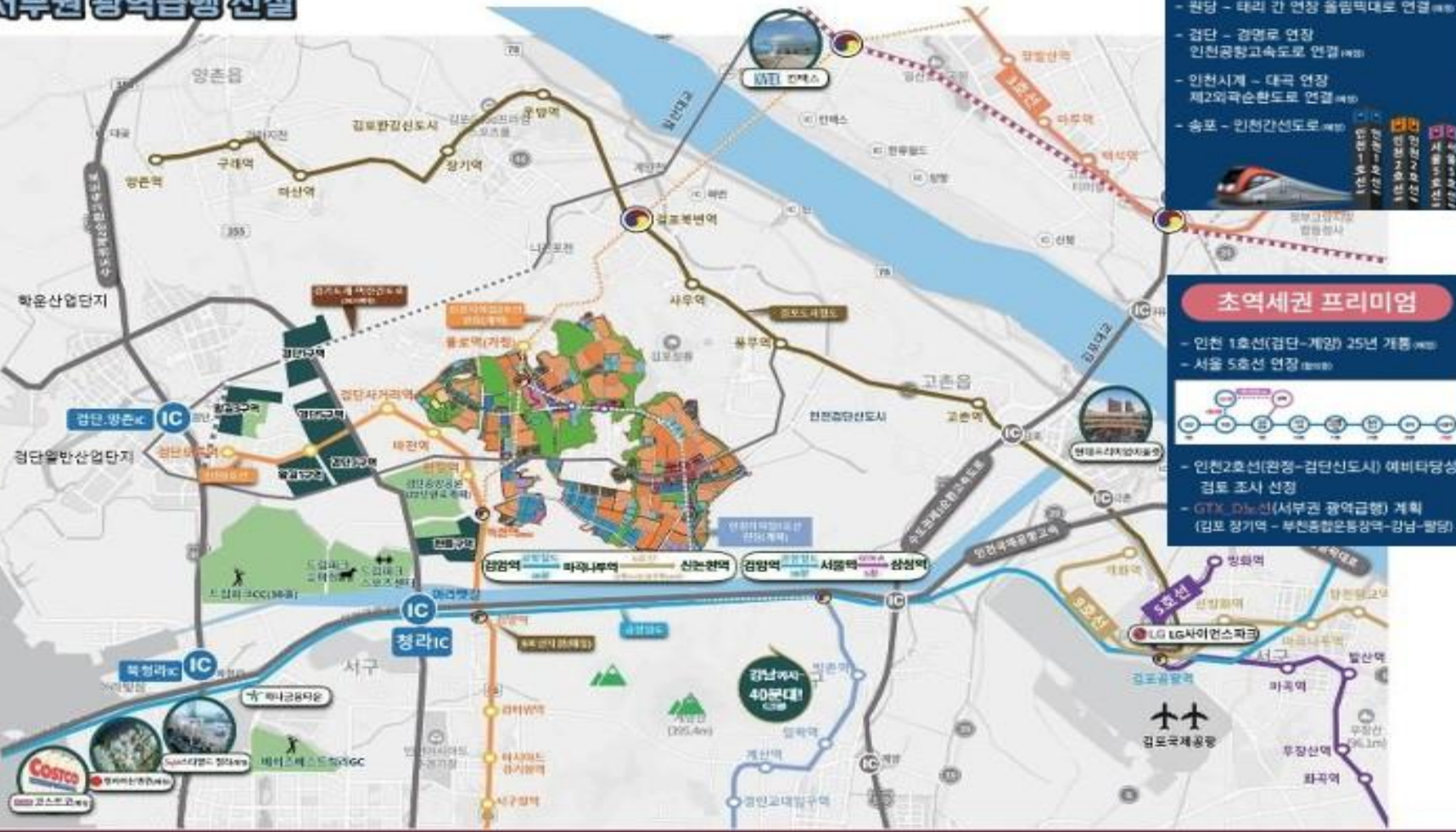
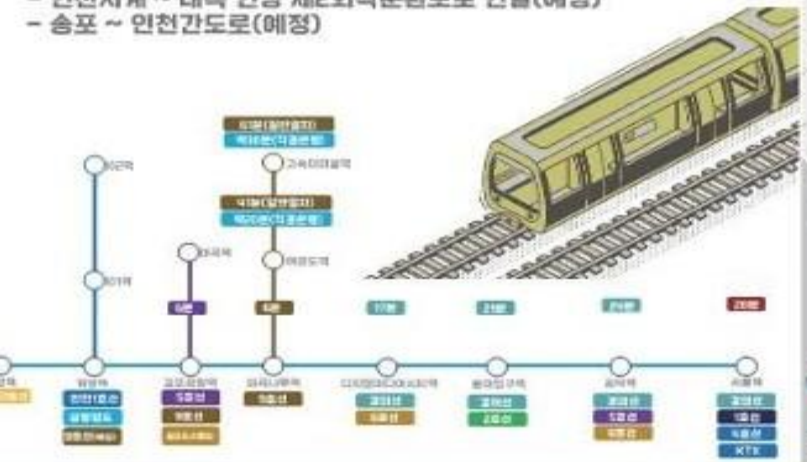
교통환경

※ 지하철

- 인천 1호선(검단~계양) 25년 개통예정
- 서울 5호선 : 노선협의중
- 인천 2호선(완정 ~ 검단신도시) : 예비타당성 조사 선정
- 서부권 광역급행 신설(김포 장기역 ~ 부천종합운동장역)
- 부천종합운동장역 GTX-B노선 공용 용산역 직결추진

※ 도로

- 원당 ~ 태리간 연장 올림픽대로 연결(예정)
- 검단 ~ 경명로 연장 인천공항고속도로 연결(예정)
- 인천시계 ~ 대곡 연장 제2외곽순환도로 연결(예정)
- 송포 ~ 인천간도로(예정)



광역교통망 프리미엄

- 원당 - 태리 간 연장 올림픽대로 연결(예정)
- 검단 - 경명로 연장 인천공항고속도로 연결(예정)
- 인천시계 - 대곡 연장 제2외곽순환도로 연결(예정)
- 송포 - 인천간도로(예정)

초역세권 프리미엄

- 인천 1호선(검단~계양) 25년 개통(예정)
- 서울 5호선 연장(예정)

인천2호선(완정~검단신도시) 예비타당성 검토 조사 선정

GTX-D노선(서부권 광역급행) 계획 (김포 장기역 ~ 부천종합운동장역~강남~팔당)

검단신도시 인천1호선 102역 (신검단중앙역) 25년 06월 개통
교통혁명의 시기 → JS프라자2 (메디컬빌딩) 선점입점 25년03월

검단신도시 JS프라자2 배후세대

3단계 약 24만평 규모 사업 중 아파트 공급 계획

당 사업지 반경 1Km 이내 약 16,000세대 아파트 입주예정

아파트 블록별 위치도



아파트 블록별 공급현황

블록명	아파트명	세대수	입주
AA15	제일풍경채 1차	1,425세대	24년11월
AA16	힐스테이트 웰카운티	1,535세대	25년 1월
AB18	제일풍경채 2차	1,734세대	25년 4월
AA21	GS자이 안단테	1,224세대	25년6월
AA17	웰카운티	1,574세대	25년 9월
AB17	우미 7차	875세대	25년 9월
AA23	금강 펜테리움3차	1,049세대	25년 11월
AB19	호반써밋 5차	856세대	26년 2월
AA20	대방 디에트르 5차	781세대	26년 5월
AA22	제일풍경채 4차	1,048세대	27년 2월
AA18	힐스테이트 웰카운티	1,243세대	27년 하반기
AA24	중흥 2차	1,049세대	미정
AA36	파라곤3차	580세대	미정
AA19	국민임대	1,323세대	미정
합계		16,296 세대	

검단신도시 JS프라자2 학군 정보

JS프라자II
최고의 위치 : 1만 여세대의 중심 메인사거리와 유,초,중,고등학교의 동선!

JS프라자2 PREMIUM 5

- 1 거대한 고정수요**
12,000세대의 최종심
- 2 메인사거리 코너상가**
횡단보도 2개의 최종심 입지
- 3 최고의 학군**
유,초,중,고등, 대학까지 검단 내 최대 학교밀집지역
- 4 탁월한 입지**
단 하나의 절대지역 12,000 세대 슈퍼항아리상권
- 5 합리적인 분양가**
102역 인근 분양금액의 합리적인 금액

- 도보 3분 內 **유치원, 초등학교, 중학교, 고등학교** 위치
- 유치원 18반, 초등학교 52학급, 중학교 40학급, 고등학교 37학급
- 학교에서 학원, 병원, 프랜차이즈 등 이용시 사거리 코너 첫번째에 **JS프라자2** 위치

검단신도시 JS프라자2 평면도 3F

JS프라자II

건축계획

인천광역시 서구 검단신도시 C11-1-1,2


JS프라자II 지상 3층 평면도

 3층 층고
4.1M

**검단102역 12,000 여 세대의 최종심 3면 코너
메디컬 전용**

**3F
Clinic Zone**

 이비인후과, 안과, 내과, 치과, 정형외과, 소아청소년과, 성형외과, 피부과, 비뇨기과
산부인과, 산후조리원, 건강재활센터, 비만관리샵, 피부관리샵, 가정의학과, 한의원

 코코이비인후과 / 코성형클리닉
CNP 차앤박피부과

 지나성형외과의원
연세굿모닝내과

 삼성치과
연세안과

 바른한의원
베스트 치과

 두려하나산후조리원
연세브랜즈산부인과

 에이비인후과의원
소아청소년과

 본편한정형외과
Banks Comfortable Orthopedics

검단신도시 JS프라자2 평면도 4F

JS프라자II

건축계획

인천광역시 서구 검단신도시 C11-1-1,2

JS프라자II 지상4층 평면도

 4층 층고
4.3M

 검단102역 12,000 여 세대의 최종심 3면 코너
메디컬 전용
**소아과
입점 확정**

 407호
31.042
15.355

 408호
31.042
15.355

 405호
31.473
14.084

 404호
27.929
13.815

 403호
29.550
14.617

 402호
28.914
14.302

 401호
48.593
24.037

상담문의:1688-9981

 4F 전체 분양면적 : 225.543평
 전용면적 : 111.565평

 호수
 분양면적
 전용면적
 분양금액
 (전원)

4F
Clinic Zone

 이비인후과, 안과, 내과, 치과, 정형외과, 소아청소년과, 성형외과, 피부과, 비뇨기과
 산부인과, 산후조리원, 건강재활센터, 비만관리샵, 피부관리샵, 가정의학과, 한의원

 코코이비인후과 / 코성형클리닉
CNP 차연박피부과

 차나성형외과의원
 연세국로병원내과

 삼성치과
 연세안과

 바른한의원
 베스트치과

 두라하나산후조리원
 연세바나산부인과

 에이비인후과의원
 소아청소년과


 본편한정형외과
 Bone Comfortable Orthopedics

JS프라자2

검단신도시 근린생활시설 11-1-1, 2BL

팀장 전 성 우

 010 - 5185 - 2738

 현장홍보관 : 인천 서구 불로동 260-29

분양사무실 : 인천 서구 원당대로 819번길 39 B03호

현 장 : 인천 서구 검단신도시 C11-1-1,2